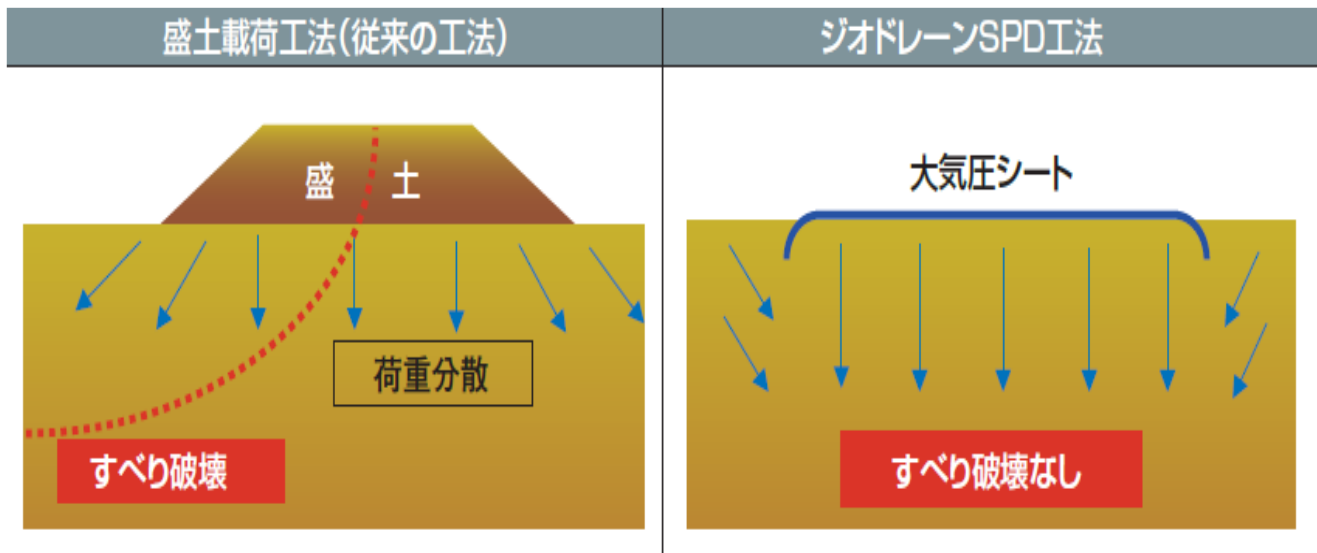


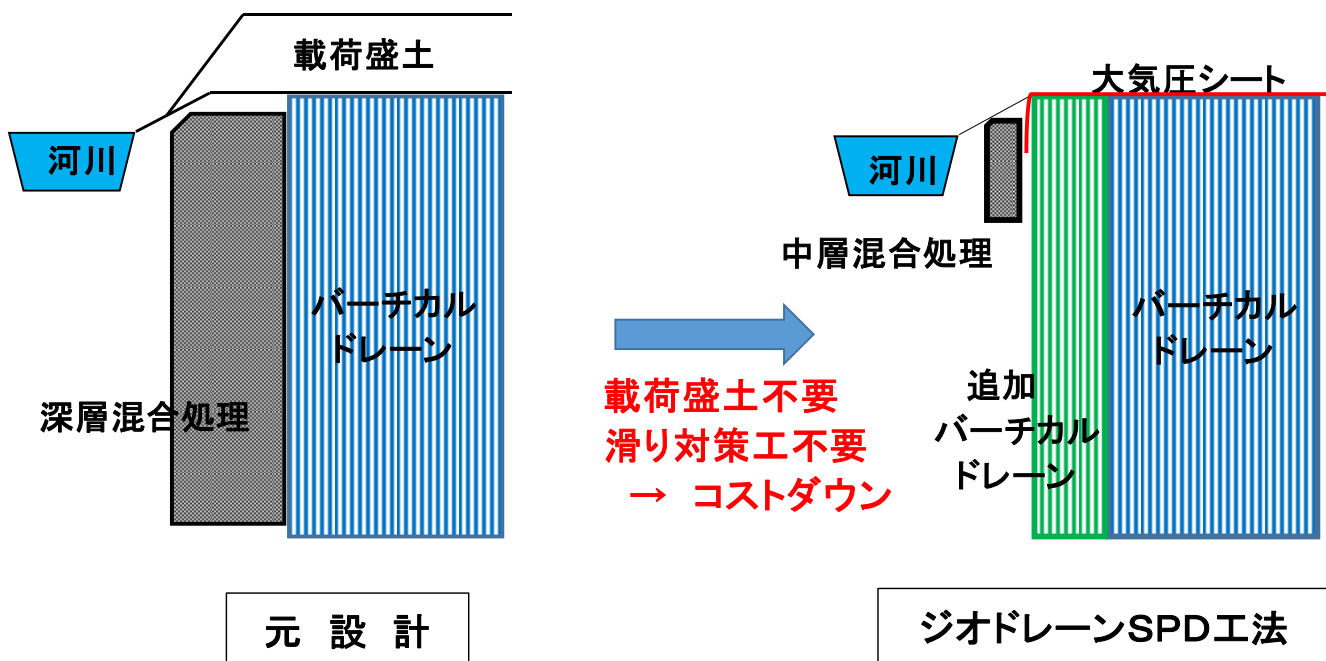
<盛土すべり破壊対策>

従来の载荷盛土を用いる工法では滑り破壊の検討が必要であり、その対策に多額の費用を要する事もありました。

ジオドレーンSPD工法では、盛土を用いずに盛土厚 $h=3.5\text{m}$ 相当の荷重を作用させる事ができ、滑り破壊対策として活用できます。



適用例



お問い合わせ先

CHIKAMI
チカミ ミルテック株式会社

産業資材チーム
〒108-0014 東京都港区芝4-4-5 三田KMビル4F
URL : <https://www.c-miltec.co.jp>

TEL : 03-5418-4133 FAX : 03-5418-4134
MAIL : sangyo@c-miltec.co.jp